



**Kanton Zürich
Baudirektion
Amt für Landschaft und Natur**

Der Hitzesommer 2022 im Kanton Zürich

Melanie Nägeli, wissenschaftliche Mitarbeiterin Fischerei





Der Hitzesommer 2022

- Bereits im Mai einzelne Abfischungen
- Ab dem 18. Juli trockenfallen diverser Gewässer im Oberland
 - bis zu 10 Abfischungen pro Tag
- Ab dem 7. August Fischsterben in Thur (1.5 t, ca. 80% Barben)
- Ab dem 14. August beruhigte sich die Lage wieder





Kurzfristige Massnahmen

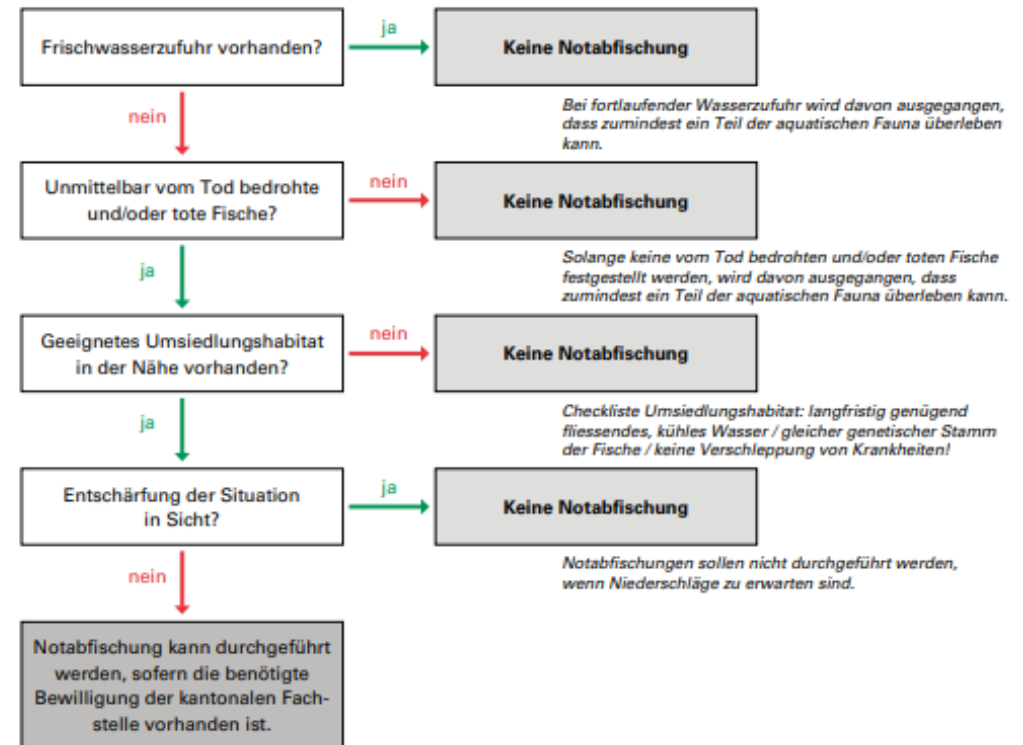
- Infoschreiben an Fischereirevierpächter/innen und Gemeinden
 - warten mit Gewässerunterhalt
 - freiwilliges Fangmoratorium
 - Kontrolle der Gewässer / Mithelfen bei Abfischungen
 - Aufhängen von Plakaten





Kurzfristige Massnahmen

– Notabfischungen → Interessensabwägung





Kurzfristige Massnahmen

- Stopp von Wasserbauarbeiten
→ Beobachtung der Glatt
- Stopp von Wasserentnahmen in Thur
→ Klausel in neuen Verfügungen





Kaltwasserzone Chuetränke

- Permanente Vertiefung bei Grundwasseraufstoss im Winter 2022 erstellt
- Absperrung während Trockenheit
- Temperaturunterschied bis zu 4 Grad





Fazit 2022

- Ca. 100 Abfischungen
- Keine Baustopps nötig
- Plakate wurden aufgehängt
- Absperrung Chuetränke gut angenommen



Notfallkonzept



Kanton Zürich
Baudirektion
Amt für Landschaft und Natur

Notfallkonzept für Trockenheit und Hitzeperioden



Trockenheit – Notfallmassnahmen am und im Gewässer

Merkblatt der Fischereifachstellen
der Kantone Aargau, St.Gallen, Thurgau und Zürich





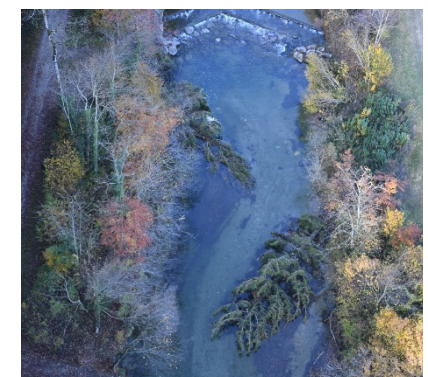
Notfallkonzept

2. Massnahmen	5
2.1. Lebensraumaufwertungen	5
2.2. Notfallmassnahmen	6
2.2.1. Präventivmassnahmen bei andauernder Hitze	6
2.2.2. Notabfischungen	8
2.3. Fischsterben	9
2.3.1. Zuständigkeit	9
2.3.2. Massenfischsterben in grossen Fließgewässern	9
2.4. Ereignisanalyse	11
3. Anhang	12
3.1. Problemgewässer	12
3.2. Kühlere Rückzugsstellen für aquatische Lebewesen	13
3.2.1. Kolke, Quell- und Grundwasseraufstösse	13
3.2.2. Mündungsbereiche	14
3.3. Vorhandene Vorlagen	15
3.3.1. Mailvorlage Pächter und Pächterinnen	15
3.3.2. Mailvorlage Gewässerunterhalt	16
3.3.3. Plakat Sensibilisierung Öffentlichkeit	17



Lebensraumaufwertungen

- Beschattung von Fließgewässern
- Schaffung von Kleinstrukturen, z.B. Totholzinseln
→ VZG und Strukturaufwertungen AWEL GU
- Erstellung, Schutz und Erhalt von Kaltwasserzonen
- Besatzverzicht in regelmässig austrocknenden Fließgewässern





Mündungsbereiche

Kreis	Revier	Name	Koordinaten	Massnahmen
I	48	Flaacherbach	2685855 / 1270072	Revitalisierungsprojekt in Arbeit
I	113	Töss-Tössegg	2683960 / 1267428	Besucherlenkung
I	79	Lattenbach-Chlini Au	2696121 / 1273479	Fischgängigkeit im Mündungsbereich wiederhergestellt
I	73	Thur-Binnenkanal	2698509 / 1272104	Rückbau der Schwellen im Mündungsbereich geplant
III	362	Rietbach Schlieren	2674999 / 1250432	Bestockung des Mündungsbereiches 2019 umgesetzt
IV	405	Sihl, Tobelbach	2683844 / 1237149	Kaltwasserzone 2020 erstellt, Besucherlenkung
IV	405	Sihl, Tomenrainerbach	2684165 / 1236338	Kaltwasserzone 2020 erstellt, Besucherlenkung
IV	405	Sihl, Talbach	2686223 / 1230380	Kaltwasserzone 2021 erstellt



Schützenswerte Kolke und Grundwasseraufstösse

Kreis	Revier	Name	Koordinaten		Massnahmen
I	25	Rhein, Chuetränke	Unten	2687706 / 1274760	Absperrung
			Oben	2687641 / 1274886	
I	25	Rhein, Bunker bis Römischer Wachturm	Unten	2687760 / 1274461	Informationstafeln
			Oben	2687708 / 1274749	
I	27	Rhein, Brunnenrain-Strickboden	Unten	2687288 / 1273597	Informationstafeln
			Oben	2687621 / 1273962	
I	61 - 67	Thur, diverse Zuflüsse	Unten	2686629 / 1272148	Informationstafeln
			Oben	2702853 / 1271158	
II	102	Töss, Kolk Dillhaus		2707355 / 1248730	Informationstafeln
II	102	Töss, Kolk Dillhaus		2707384 / 1248687	Informationstafeln
II	104	Töss, Kolk Weid		2704808 / 1255058	Informationstafeln



Ablauf Fischsterben

- Klärung der Zuständigkeiten
→ wo Kanton, wo Gemeinde

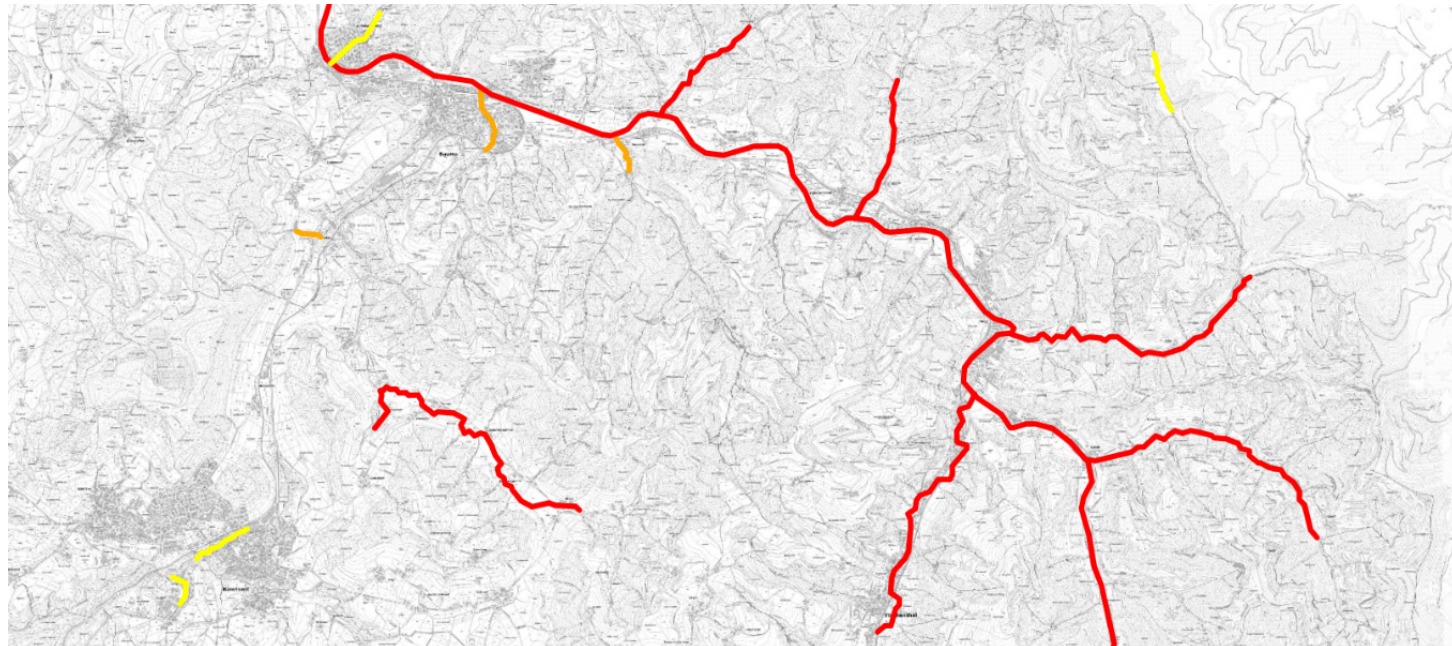
Massenfischsterben in grossen Fliessgewässern

- Standort der Boote
- Zeitlicher Ablauf
- Kontaktpersonen



Trockenheitskarte

- Einstufung von Gewässer in «regelmässig», «gelegentlich» und «selten» trockenfallend
- Öffentlicher GIS Layer ab Sommer 2023
- Basis für Notabfischungen und Stellungnahmen





Empfehlung

- Notfallkonzept erstellen
- Ereignisanalyse, Wissenstransfer
- Triage bei Abfischungen
- Zusammenarbeit mit anderen Ämtern stärken
- Wo möglich langfristige Kaltwasserrefugien erstellen
- Beschattung in Stellungnahmen mitaufnehmen



**Kanton Zürich
Baudirektion
Amt für Landschaft und Natur**

**Herzlichen Dank für
die Aufmerksamkeit**