

Règles

Requérants

- Les organisations et exploitations de l'économie forestière et de l'industrie du bois
- Les institutions de recherche
- Les chercheurs individuels conjointement avec une institution, une exploitation ou une association qui sont disposées à appliquer les résultats

Projets cibles

- Projets de recherche pratique et appliquée relatifs à l'ensemble des prestations forestières
- Projets de recherche appliquée et de développement de procédés dans le domaine de la production et de l'utilisation du bois

Priorités

- Mise à disposition efficace des prestations forestières demandées
- Optimisation des processus et des méthodes de production
- Meilleure représentation de la diversité des essences et des assortiments de bois dans les produits
- Développement de nouvelles possibilités d'utilisation innovantes

Principes de financement

- Les projets servent les intérêts d'au moins un secteur économique ou une région.
- Les contributions sont conçues comme une aide au démarrage.
- La participation financière de tiers est encouragée.
- La part des fonds propres s'élève à 50 %.

Dépôt des projets

Structure de la demande

1. Description sommaire du projet sur une page A4 :
 - a. titre
 - b. responsable
 - c. participants
 - d. coûts (budget)
 - e. contribution souhaitée en % des coûts
 - f. début et fin du projet et durée en mois
 - g. description (max. 400 signes)
 - h. résultats (max. 400 signes)
2. Situation initiale
3. Objectifs de la recherche prévue
4. Organisation du projet
5. Déroulement du projet
6. Communication des résultats
7. Budget du projet
8. Financement du projet

Échéances

Deux échéances sont prévues pour le dépôt des projets : le 31 janvier et le 31 juillet

Renseignements

Les demandes de projet sont à remettre à la Confédération et aux cantons par courrier électronique à l'adresse : whff@bafu.admin.ch

Décision

L'OFEV et la CFP informent les requérants de leurs décisions deux mois après les échéances. Deux décisions séparées sont rendues.

Déroulement

- Début du projet : après la décision positive, qui peut être soumise à des conditions
- Accompagnement par le service de coordination
- Fin du projet : compte rendu, communication des résultats et transfert des connaissances au service de coordination

Informations détaillées sous

www.bafu.admin.ch/fobo

Éditeur

Office fédéral de l'environnement (OFEV)

L'OFEV est un office du Département fédéral de l'environnement, des transports, de l'énergie et de la communication (DETEC),

et

Conférence pour la forêt, la faune et le paysage (CFP)

Contact

OFEV, division Forêt
CH-3003 Berne
Tél. 058 469 69 11
whff@bafu.admin.ch
www.bafu.admin.ch/fobo

Photo de couverture

Tilleul en printemps
© P. Boss

Téléchargement au format PDF
www.bafu.admin.ch/fobo

Impression neutre en carbone et faible en COV sur papier recyclé

© OFEV 2020

Soutien à la Recherche Forêt et Bois en Suisse

FOBO-CH



Schweizerische Eidgenossenschaft
Confédération suisse
Confederazione Svizzera
Confederaziun svizra

Office fédéral de l'environnement OFEV
Soutien à la Recherche Forêt et Bois en Suisse FOBO-CH

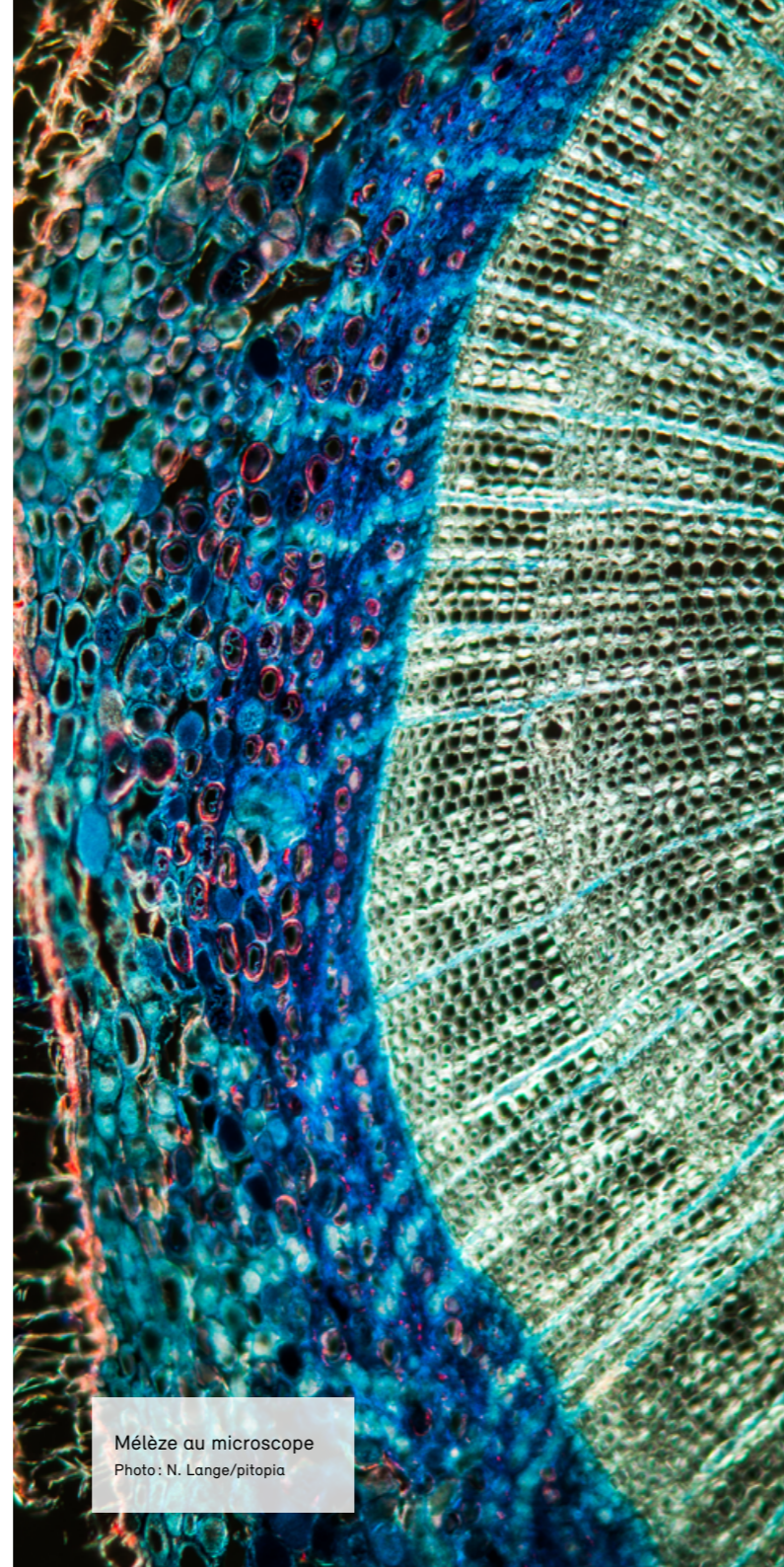
Instrument de promotion FOBO-CH

Depuis le 1^{er} janvier 2020, le Soutien à la Recherche Forêt et Bois en Suisse (FOBO-CH) remplace le Fonds pour les recherches forestières et l'utilisation du bois, créé en 1946. La Confédération et les cantons décident dorénavant du financement des projets de manière séparée. Le versement des contributions fédérales et cantonales se fait également séparément.

Le FOBO-CH soutient des projets visant à améliorer la compétitivité de l'économie forestière et de l'industrie du bois suisses. Il accorde des aides au démarrage afin d'encourager les efforts individuels et la participation financière de tiers.

Le FOBO-CH dispose de 770 000 francs par an, dont 470 000 proviennent de la Confédération et 300 000, des cantons.

Ci-après deux portraits de projet :



Mélèze au microscope
Photo : N. Lange/pitopia

Portrait de projet

Qualité de l'air dans les bâtiments en bois

Direction Haute école spécialisée bernoise, AHB

Partenaire Erne SA

But Démontrer l'effet des matériaux de construction des éléments de parois et de toit sur les émissions de la structure globale

Contenus

- Sélection comparative de matériaux : différents panneaux OSB, panneaux tricouches FI/Ta, feuillus, panneaux en fibres de plâtre sur le côté intérieur, peintures murales
- Facteurs déterminants : stratégie de ventilation, choix des matériaux, exécution adaptée

Voir le projet www.bafu.admin.ch/fobo



Photo : NTC Lignum

Portrait de projet

Fonction protectrice après un incendie de forêt

Direction Haute école spécialisée bernoise, HAFL

Partenaires Cantons du Tessin et du Valais, WSL, stagiaires des universités de Milan, Sassari et Florence

But Étudier la résilience des forêts protectrices après un incendie – quantification de l'effet protecteur des forêts contre les glissements de terrain

Contenus

- Développement et dynamique de la végétation
- Nouvelle évaluation quantitative de l'effet protecteur afin de compléter NaiS et la cartographie des dangers

Voir le projet www.bfh.ch > *projets de recherche*



Photo : M. Schwarz, HAFL